

第13課 | L E S S O N.....13

日本のおもしろい経験 Interesting Experiences in Japan  
けいけん

146	物	▶ぶつ ▷もの  (thing)	食べ物(たべもの) food 飲み物(のみもの) drink 物(もの) things 買い物(かいもの) shopping 動物(どうぶつ) animal  (8) べ も の けい けん ぶつ ぶつ ぶつ
147	鳥	▶ちょう ▷とり  (bird)	鳥(とり) bird 焼き鳥(やきとり) grilled chicken 白鳥(はくちょう) swan  (11) けい けん けい けん けい けん けい けん けい けん けい けん
148	料	▶りょう  (ingredients; fare)	料理(りょうり) cooking 料金(りょうきん) charge 授業料(じゅぎょうりょう) tuition 給料(きゅうりょう) salary  (10) けい けん けい けん けい けん けい けん けい けん
149	理	▶り  (reason)	料理(りょうり) cooking 理由(りゆう) reason 地理(ちり) geography 無理な(むりな) impossible  (11) けい けん けい けん けい けん けい けん けい けん けい けん
150	特	▶とく とつ  (special)	特に(とくに) especially 特別な(とくべつな) special 特徴(とくちょう) characteristic 特急(とっきゅう) super express  (10) けい けん けい けん けい けん けい けん けい けん
151	安	▶あん ▷やす  (cheap; ease)	安い(やすい) cheap 安全な(あんぜんな) safe 安心(あんしん) relief 不安な(ふあんな) uneasy  (6) けい けん けい けん けい けん
152	飯	▶はん  (food; cooked rice)	ご飯(ごはん) rice; meal 朝ご飯(あさごはん) breakfast 晩ご飯(ばんごはん) dinner  (12) けい けん けい けん けい けん けい けん けい けん けい けん
153	肉	▶にく  (meat)	肉(にく) meat 牛肉(ぎゅうにく) beef 豚肉(ぶたにく) pork 肉屋(にくや) meat shop 筋肉(きんにく) muscle  (6) けい けん けい けん けい けん

154	悪	▶あく ▷わる  (bad; wrong)	悪い(わるい) bad 気分が悪い(きぶんがわるい) to feel sick 最悪(さいあく) the worst 悪魔(あくま) devil  (11) 一 厂 冂 冂 冂 冂 冂 冂 冂 冂 冂
155	体	▶たい ▷からだ  (body)	体(からだ) body 体重(たいじゅう) body weight 体操(たいそう) gymnastics; physical exercises  (7) ノ イ 仁 什 什 体 体
156	空	▶くう ▷そら あ から  (sky; empty)	空港(くうこう) airport 空気(くうき) air 空(そら) sky 空く(あく) to be vacant 空手(からて) karate  (8) ' ' ヲ ヲ 宀 空 空 空
157	港	▶こう ▷みなと  (port; harbor)	空港(くうこう) airport 神戸港(こうべこう) Kobe Port 港(みなと) port 香港(ほんこん) Hong Kong  (12) ` ˆ ˆ ˆ ˆ ˆ ˆ ˆ ˆ ˆ ˆ ˆ ˆ
158	着	▶ちやく ▷つき  (to reach; to wear)	着く(つく) to arrive 着る(きる) to wear 着物(きもの) kimono 大阪着(おおさかちやく) arriving at Osaka  (12) ` ˆ ˆ ˆ ˆ ˆ ˆ ˆ ˆ ˆ ˆ ˆ ˆ
159	同	▶どう ▷おな  (same)	同じ(おなじ) the same 同僚(どうりょう) coworker 同級生(どうきゅうせい) classmate 同時(どうじ) same time  (6)   冂 冂 冂 冂 冂
160	海	▶かい ▷うみ  (sea)	海(うみ) sea 日本海(にほんかい) the Japan Sea 海外(かいがい) overseas 海岸(かいがん) coast  (9) ` ˆ ˆ ˆ ˆ ˆ ˆ ˆ ˆ ˆ
161	昼	▶ちゅう ▷ひる  (noon; daytime)	昼(ひる) noon; daytime 昼ご飯(ひるごはん) lunch 昼寝(ひるね) nap 昼休み(ひるやすみ) lunch break 昼食(ちゅうしょく) lunch  (9) 冂 冂 冂 冂 冂 冂 冂 冂 冂

(▶ indicates the *on-yomi* [pronunciation originally borrowed from Chinese] and ▷ indicates the *kun-yomi* [native Japanese reading].)

## Ⅰ 漢字の練習

かんじ れんしゅう

A. 次の漢字の読み方 (reading) を覚えましょう。太字 (bold type) は新しい読み方です。

**国** (くに)

**気分** (きぶん)

**一生** (いっしょう)

**時** (とき)

**時々** (ときどき)

(国 (058) 分 (052) 生 (054) 時 (015) 々 (133))

B. 次の漢字を読みましょう。(答 (answer) は下にあります。)

1. 毎日

4. 午後

7. 住む

10. 話す

2. ある日

5. 持つ

8. 電車の中

11. 聞く

3. 一度

6. 会社員

9. 読む

12. 高校生

## Ⅱ 日本のおもしろい経験

けいけん

### 単語

たんご

経験 (けいけん) experience

1 特に (とくに) especially

3 めずらしい rare

6 なんでも anything; everything

7 なべ pot

10 ニヤニヤする to grin [irr. verb]

11 不安な (ふあんな) uneasy; worried

13 すっぽん snapping turtle; terrapin

14 かめ turtle

14 気分が悪い (きぶんがわるい) to feel sick

15 体 (からだ) body

体にいい (からだにいい) good for  
health

16 一生に一度 (いっしょうにいちど) once in  
a lifetime

18 やっぱり after all

18 もう~ない not any longer

[①-B の答]

1. まいにち

4. ごご

7. すむ

10. はなす

2. あるひ

5. もつ

8. でんしゃのなか

11. きく

3. いちど

6. かいしゃいん

9. よむ

12. こうこうせい

## A. 質問に答えてください。(Answer the questions.)

1. (1)-(4) は日本の食べ物です。下の a-d のどの写真だと思えますか。

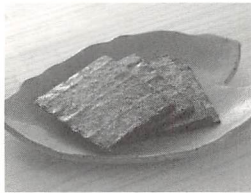
(1) ( ) うめぼし (pickled plums)

(2) ( ) のり (seaweed)

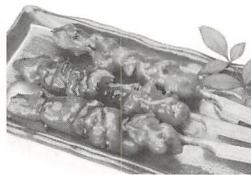
(3) ( ) すき焼き (beef and vegetable stewed in a large skillet)

(4) ( ) 焼き鳥 (grilled chicken)

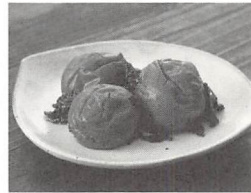
a.



b.



c.



d.



2. 日本料理の中で何が一番好きですか。

## B. 留学生のエイミーさんは日本の食べ物について書きました。読みましょう。 Y13-1

1 私は日本料理が大好きです。特にすき焼きや焼き鳥が好きです。国では日本料理は安くないから、あまり食べられませんでした。今、毎日食べられるので、とてもうれしいです。日本にはめずらしい食べ物がたくさんあります。国では、うめぼし、のりなどを見たことも聞いたこともありませんでした。私はめずらしい物に興味があるので、おいしいような食べ物は、なんでも食べてみます。

ある日、ホストファミリーと晩ご飯を食べに行きました。なべの中に野菜や肉がたくさんありました。私は「これは何の肉？鳥の肉？」と聞きました。お父さんは「食べてみて。おいしいから」と言いました。

10 「どう？おいしい？」 「はい、とても。でも、何ですか？」 みんなはニヤニヤして、何も言いません。私はちょっと不安になりました。でも、おなかがすいていたし、おいしかったので、たくさん食べました。「ごちそうさま」「エイミーさん、実は、これはすっぽんですよ」「すっぽん？」

「すっぽんはかめです」「えっ！……」私は気分が悪くなりました。お  
15 父さんはすっぽんは体によくて、高い食べ物だと言っていました。

これは一生に一度のとてもおもしろい経験けいけんでした。国に帰って、友  
だちに「かめを食べたことがある」と言えます。かめはおいしかった  
です。でも、やっぱり、もうかめを食べたくありません。

C. 文を読んで○ (= true) か × (= false) を書いてください。

- ( ) 1. エイミーさんは日本料理は大好きだが、国ではあまり食べなかった。
- ( ) 2. エイミーさんは、国でうめぼしを食べたことがある。
- ( ) 3. エイミーさんは、めずらしい食べ物は何も食べられない。
- ( ) 4. エイミーさんは、ホストファミリーとなべ料理を食べた。
- ( ) 5. なべの中には鳥の肉があった。
- ( ) 6. なべ料理はとてもおいしかった。
- ( ) 7. エイミーさんは、すっぽんはめずらしいから、たくさん食べた。
- ( ) 8. エイミーさんは、またすっぽんを食べるつもりだ。

### Ⅲ 満員電車

まんいん

#### 単語

満員電車 (まんいんでんしゃ)	1 空港 (くうこう) airport
jam-packed train	1 着く (つく) to arrive (~に) [ <i>u-verb</i> ]
第一印象 (だいいちいんしょう)	2 ラッシュ the rush hour
the first impression	2 スーツケース suitcase
込む (こむ) to get crowded [ <i>u-verb</i> ]	4 同じ (おなじ) same
込んでいる (こんでいる) to be crowded	7 考える (がんがえる) to think about... (~のこを) [ <i>ru-verb</i> ]

#### A. 質問に答えてください。

しつもん こた

- 日本に行ったことがありますか。日本の第一印象は下の a-e のどれでしたか。  
 a. 小さい    b. 込んでいる    c. 高い    d. きれい    e. その他 (others)
- あなたは電車やバスによく乗りますか。  
 電車やバスの中でたいてい何をしますか。

#### B. 社員のネルソンさんは日本の電車について書きました。読みましょう。

Y13-2

- 日本に来て、満員電車にびっくりした。午後五時ごろ空港に着いたので、ラッシュの時に電車に乗らなければいけなかった。大きいスーツケースを持って、電車に乗った。とても込んでいた。会社員や学生がたくさん電車に乗っていたが、みんな何も言わなかった。みんな同じ顔だった。「ここには住めない。」これが私の日本の第一印象だった。それから、私は電車がきれいになった。でも、毎日電車に乗らなければいけない。電車の中で、国の山や海のことを考えた。でも、やっぱり電車がきれいだった。

- ある日、仕事が休みになったので、昼ごろに電車に乗った。いつもと同じ電車だが、同じではなかった。子供に本を読んでいるお母さん、

話しているおばあさん、音楽おんがくを聞いている高校生、みんな楽しそうたのだ。  
それから、私は電車でんしゃに乗るのが好きになった。いろいろな人がいておもしろい。時々、となりの人と話したりする。もう山や海のことを考かんがえない。

C. 質問しつもんに答こたえてください。

- ネルソンさんの日本の第一印象だいいちいんしやうはどうでしたか。  
どうしてそう思いましたか。
- 下の a-e はラッシュの電車で見ますか。昼の電車で見ますか。  
( ) に a-e を書いてください。  
(1) ラッシュの電車で見ると： ( ) ( )  
(2) 昼の電車で見ると： ( ) ( ) ( )

- |  |
|--|
| <p>a. サラリーマンがたくさんいる。</p> <p>b. お母さんが子供<small>こども</small>に本を読んでいる。</p> <p>c. みんなとても静<small>しず</small>かだ。</p> <p>d. おばあさんが話している。</p> <p>e. みんなとても楽し<small>たの</small>そうだ。</p> |
|--|

IV 書く練習れんしゆ

あなたのおもしろい経験けいけんを書きましょう。