

HINT! De understregede ord er engelske låneord - helt korrekt burde de være skrevet med katakana.

こ□は わたしの ほ□です。

ペンで て□みを か□ます。

べん□しは みせで み□を
かいます。

へや(=værelse)に い□が あり□せん。

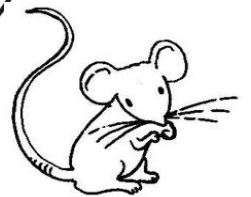
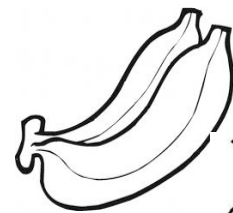
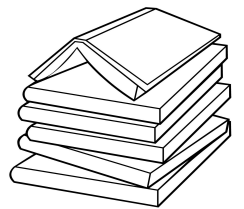
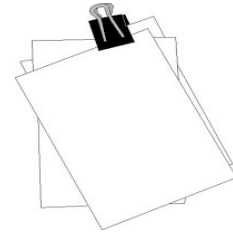
せん□いは お□を にはい
の□ます。

バナナを たべて□ださい。

べっどの したに ね□みが にひき
ありま□。

いしやが □ます。

ともだ□と ばあで びい□を
□みます。



ishu o-cha isu pen karni nezumi hon banana biru